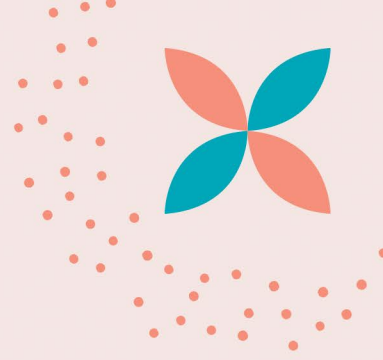


# INSCRIPTION OBLIGATOIRE

sur BILLETWEB.FR

inscription avant le 30 septembre 2024



## UN PEU D'HISTOIRE

L'institut rhonalpin a été créé à Bron en 1984 à la Clinique Sainte Marie Thérèse.

Le but était de réunir une équipe de médecins et de biologistes spécialisés dans l'Assistance Médicale à la Procréation ou AMP (Insémination intra-utérine, Fécondation in vitro ou FIV, avec ou sans ICSI) pour offrir aux patients la facilité d'examens et de consultations multidisciplinaires en un seul lieu.

Au fil du temps, les techniques ont évolué, la première naissance par fécondation in vitro ou FIV a eu lieu en 1985, par IAC en 1985 et par ICSI en 1995. L'équipe s'est agrandie, les locaux aussi et l'institut rhonalpin a déménagé en Juillet 2005 pour rejoindre la Clinique du Val d'Ouest à Ecully.



Biologie Médicale  
CBM69



## ACCESSIBILITÉ CARRÉ FOURVIÈRE

### Transports en commun

Au départ de la station de métro Vieux Lyon, le funiculaire F2 vous emmène directement au pied du parvis de la Basilique de Fourvière, soit à deux minutes à pied du Carré Fourvière...

### Se garer à Fourvière

Parking public Saint Jean OU Parking public Saint Georges

### Carré Fourvière

6 rue Nicolas Sicard  
69 005 Lyon

### Coordonnées GPS :

N45°45.450'  
E4°47.422'

<https://www.pma-lyon.fr>

[fiv\\_lyon](#)



# L'Institut Rhonalpin fête ses 40 ans

lors d'une **journée scientifique**



Vendredi  
**18**  
octobre  
2024

au  
**Carré**  
**Fourvière**  
à Lyon  
De 9h à 17h

